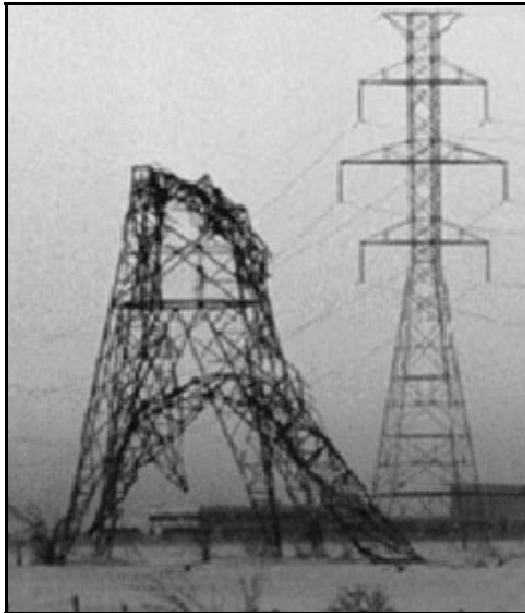


**En cas de panne d'électricité, soyez très prudent lorsque vous utilisez d'autres sources d'énergie pour vous éclairer, cuisiner et réchauffer votre domicile.**



## **Ce qu'il faut savoir sur les pannes d'électricité**

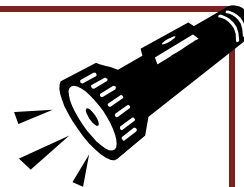


**Pendant une panne d'électricité, utilisez des lampes de poche ou des lanternes à piles, plutôt que des bougies ou des lampes-tempête.**

Visitez [www.ofm.gov.on.ca](http://www.ofm.gov.on.ca) pour en savoir plus long sur la sécurité-incendie.



## Messages-clés :



- ✓ Pour réduire les risques d'incendies pendant une panne de courant, utilisez une lampe de poche ou une lanterne à piles plutôt que des chandelles ou une lampe-tempête.
- ✓ Si vous utilisez des chandelles, placez-les dans un chandelier solide et couvrez-les d'un globe ou cylindre de verre. Placez-les dans un endroit où elles ne risqueront pas d'être renversées, loin des enfants et des animaux.
- ✓ Les barbecues au propane et au charbon doivent être utilisés à l'extérieur seulement. Ne les utilisez pas à l'intérieur.
- ✓ Veillez à ce que les éléments de la cuisinière soient ÉTEINTS et que les petits appareils électriques soient débranchés afin de prévenir les incendies lorsque le courant sera rétabli.
- ✓ N'utilisez que des appareils de chauffage d'appoint portables qui sont conçus pour utilisation à l'intérieur et suivez les directives du fabricant. Entrouvrez une fenêtre lors de leur utilisation afin d'avoir la circulation d'air. Avant de remettre du carburant, éteignez l'appareil, laissez-le refroidir et sortez-le dehors pour faire le plein.
- ✓ Les avertisseurs de fumée et de monoxyde de carbone branchés sur le courant ne fonctionnent pas pendant une panne, à moins qu'ils soient dotés d'une pile d'appoint. Faites en sorte que chaque étage de votre domicile soit équipé d'un avertisseur de fumée à pile et d'un avertisseur de monoxyde de carbone à pile.
- ✓ Pendant une panne d'électricité, vérifiez régulièrement les différentes pièces de votre domicile. Veillez à ce que chacun sache comment sortir immédiatement en cas d'incendie. Faites des exercices d'évacuation du domicile en cas d'incendie.



Bureau du commissaire des  
incendies ©2009  
[www.ofm.gov.on.ca](http://www.ofm.gov.on.ca)

# Fait

**Les téléphones sans fil ne fonctionnent pas lors d'une panne d'électricité. Ayez au moins un téléphone qui peut fonctionner sans électricité.**

